



# Balance Fiscal Preliminar a junio 2019

**S.E. Héctor Alexander**

Ministro de Economía y Finanzas

Agosto 2019



# Contenido

---

## 1. Balance Fiscal Preliminar del Gobierno Central

- Ingresos y Gastos del Gobierno Central
- Composición del Gasto del Gobierno Central

## 2. Balance Fiscal Preliminar del Sector Público No Financiero

- Ingresos y Gastos del Sector Público No Financiero

## 3. Ahorro Corriente del Gobierno Central y Sector Público No Financiero

# 1. Balance Fiscal Preliminar del Gobierno Central

El déficit del Gobierno Central a junio 2019 fue de 3.6% del PIB, incrementando B/.737 millones con respecto al mismo periodo del año pasado.

Detalle	Junio	Junio	Diferencia	
	2019	2018	2019 vs 2018	
	Preliminar	Revisado	Absoluta	Relativa
<b>Ingresos Totales</b>	<b>3,479</b>	<b>3,675</b>	<b>-196</b>	<b>-5.3%</b>
Ingresos Corrientes	3,473	3,675	-202	-5.5%
1. Tributarios	2,796	2,885	-89	-3.1%
Directos	1,539	1,590	-51	-3.2%
Indirectos	1,257	1,295	-38	-2.9%
d/c Documentos fiscales	76	129	-52	-40.7%
2. No Tributarios	677	790	-113	-14.3%
Ingresos de Capital	6	0	6	...
Donaciones	0	0	0	...
<b>Gastos Totales</b>	<b>6,019</b>	<b>5,477</b>	<b>541</b>	<b>9.9%</b>
Gastos Corrientes	3,910	3,612	298	8.3%
Servicios Personales	1,524	1,480	44	3.0%
Bienes y Servicios	366	283	83	29.5%
Transferencias	1,330	1,190	140	11.8%
d/c Documentos fiscales	76	129	-52	-40.7%
Intereses de la Deuda	620	557	63	11.3%
Otros	70	102	-32	-31.6%
<b>Ahorro Corriente</b>	<b>-437</b>	<b>62</b>	<b>-500</b>	<b>-801.9%</b>
% del PIB	-0.6%	0.1%	-0.7%	
<b>Gastos de Capital</b>	<b>2,108</b>	<b>1,865</b>	<b>243</b>	<b>13.0%</b>
% del PIB	3.0%	2.9%	0.2%	
<b>Balance Total</b>	<b>-2,540</b>	<b>-1,803</b>	<b>-737</b>	<b>40.9%</b>
% del PIB	-3.6%	-2.8%	-0.9%	

Cifras en millones de Balboas

Fuente: CGR, Superintendencia de Bancos, BNP, CA, Entidades Descentralizadas, MEF

Nota: los datos pueden variar debido al efecto del redondeo

PIB Nominal Proyectado 2019 = B/. 69,864 millones

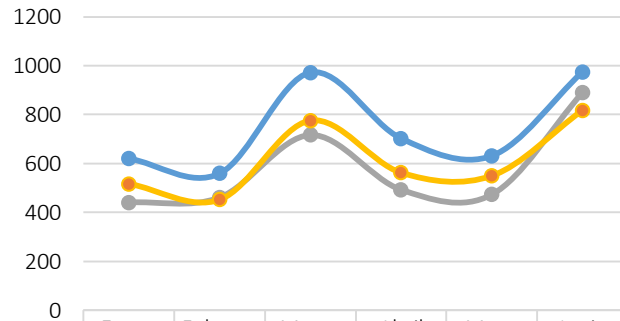
PIB Nominal Preliminar 2018 = B/. 65,055 millones

- Los ingresos totales con documentos fiscales del Gobierno Central a junio 2019, alcanzaron la cifra de B/.3,479 millones, disminuyendo 5.3% con respecto a junio 2018.
- A junio 2019, los gastos corrientes ascendieron a la cifra de B/.3,910 millones, incrementando B/.298 millones, o un 8.3%.
- Por su parte, los gastos de capital sumaron B/.2,108 millones a junio 2019, representando 3.0% del PIB, y reflejando un incremento de B/.243 millones en comparación con junio 2018.
- El ahorro corriente del Gobierno Central a junio 2019 fue negativo en B/.437 millones, B/.500 millones por debajo si lo comparamos a junio 2018.
- El déficit del Gobierno Central a junio 2019, fue de B/.2,540 millones, es decir 3.6% del PIB, con un incremento de B/.737 millones, con respecto a junio 2018.

# Ingresos y Gastos del Gobierno Central

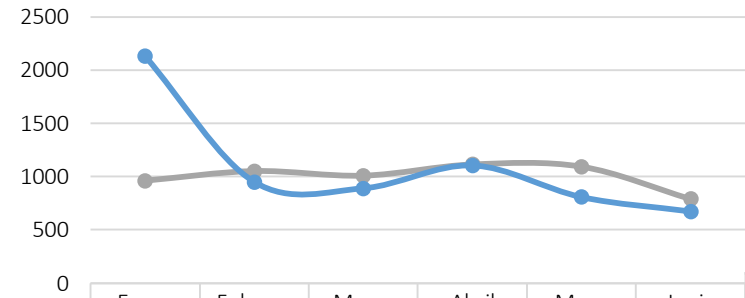
**El deterioro de las Finanzas Públicas es el resultado de Ingresos significativamente menores que los presupuestados a junio 2019.**

**Ingresos corrientes del Gobierno Central a junio con documentos fiscales**  
(en millones de Balboas)



	Enero	Febrero	Marzo	Abril	Mayo	Junio	Total
Presup. con Doc.	620	559	972	703	631	975	4460
REC. 19 con Doc.	441	461	716	493	473	890	3473
REC. 18 con Doc.	517	452	776	562	550	818	3675

**Gastos totales del Gobierno Central a junio 2019 con documentos fiscales**  
(en millones de Balboas)



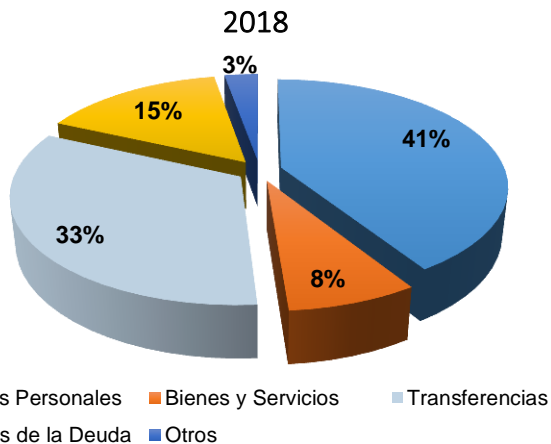
	Enero	Febrero	Marzo	Abril	Mayo	Junio	Total
Gtos. Devengados	962	1052	1009	1114	1093	789	6019
Gtos. Tot. Presup.	2129	950	890	1104	807	672	6553

● Gtos. Devengados    ● Gtos. Tot. Presup.

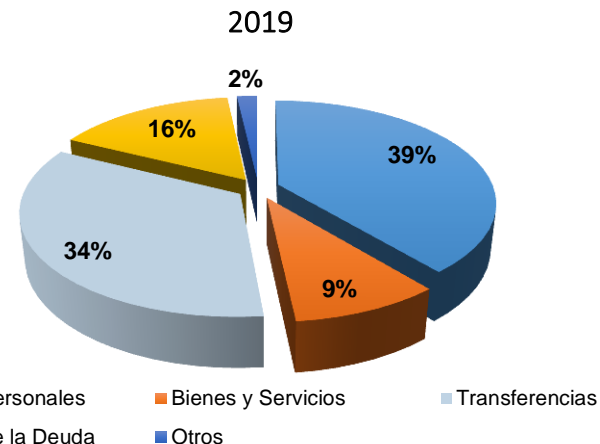
- A junio 2019, los ingresos corrientes del gobierno central totalizaron B/.3,473 millones, disminuyendo B/.202 millones respecto al mismo periodo del año pasado.
- Si comparamos la recaudación con el presupuesto ambos a junio 2019, la disminución asciende a B/.986 millones.

- Por otro lado, el comportamiento de los gastos totales en el primer semestre del 2019 está alineado a la mensualización presupuestaria.

Composición porcentual del Gasto Corriente del GC



Composición porcentual del Gasto Corriente del GC



## Gastos Corrientes del Gobierno Central

- Los gastos corrientes aumentaron B/.298 millones, explicados por un incremento en las transferencias por B/.140 millones, en bienes y servicios por B/.83 millones y en los gastos de servicios personales por B/.44 millones. Los gastos corrientes se concentran en más del 70% en los servicios personales y transferencias.

Servicios Personales	Ejecución		Variación	Variación %
	2019	2018		
MEDUCA	564	555	9.2	1.7%
MINSEG	251	242	8.9	3.7%
MINSA	267	260	6.4	2.5%
ORGANO JUDICIAL	65	65	0.3	0.5%
PROCURADURIA GENERAL	57	55	2.7	4.8%
CONTRALORIA GENERAL	38	38	0.3	0.9%
RESTO	281	264	17.3	6.6%
<b>Total</b>	<b>1,524</b>	<b>1,480</b>	<b>43.7</b>	<b>3.0%</b>

## Servicios Personales

- Los servicios personales en el primer semestre 2019, aumentaron B/.43.7 millones, un 3.0% con respecto al mismo período 2018.
- Las variaciones con mayor peso están dadas por MEDUCA, MINSEG y MINSA, con aumentos de B/.9.2 millones, B/.8.9 millones y B/.6.4 millones respectivamente.



## 2. Balance Fiscal Preliminar del Sector Público No Financiero

El déficit del SPNF a junio 2019 fue de 3.3% del PIB, con un incremento de B/.1,165 millones con respecto al mismo periodo del año pasado.

Detalle	Junio	Junio	Diferencia	
	2019	2018	2019 vs 2018	
	Preliminar	Revisado	Absoluta	Relativa
<b>Ingresos Totales</b>	<b>5,329</b>	<b>5,733</b>	<b>-404</b>	<b>-7.0%</b>
Ingresos Corrientes Gobierno General	5,357	5,615	-259	-4.6%
Gobierno Central	3,401	3,599	-198	-5.5%
CSS	1,837	1,904	-67	-3.5%
Agencias Consolidadas	119	112	6	5.6%
Balance Operacional de las Empresas Públicas	-15	1	-17	-1,261.7%
Agencias no Consolidadas y Otros	-7	116	-123	-106.4%
Ingresos de Capital	6	5	2	40.7%
Concesión Neta de Préstamos <sup>1/</sup>	-12	-4	-8	-185.4%
Donaciones	0	0	0	.....
<b>Gastos Totales</b>	<b>7,646</b>	<b>6,885</b>	<b>761</b>	<b>11.0%</b>
Gastos Corrientes	5,344	4,929	415	8.4%
Gastos Corrientes (excluye pago de intereses)	4,722	4,368	353	8.1%
Gobierno Central	2,902	2,645	257	9.7%
CSS	1,674	1,586	88	5.6%
Agencias Consolidadas	146	137	8	6.0%
Intereses	622	561	61	11.0%
<b>Gastos de Capital</b>	<b>2,301</b>	<b>1,956</b>	<b>346</b>	<b>17.7%</b>
% del PIB	3.3%	3.0%	0.3%	
<b>Ahorro Corriente del SPNF</b>	<b>-10</b>	<b>803</b>	<b>-813</b>	<b>-101.3%</b>
% del PIB	-0.01%	1.2%	-1.2%	
<b>Balance Primario</b>	<b>-1,694</b>	<b>-591</b>	<b>-1,103</b>	<b>-186.5%</b>
% del PIB	-2.4%	-0.9%	-1.5%	
<b>Balance Total</b>	<b>-2,317</b>	<b>-1,152</b>	<b>-1,165</b>	<b>-101.1%</b>
% del PIB	-3.3%	-1.8%	-1.5%	

- Los Ingresos Totales del SPNF en el primer semestre alcanzaron la cifra de B/.5,329 millones, disminuyendo 7.0% al compararlo con lo recaudado a junio 2018.
- Los gastos totales a junio 2019, fueron B/.7,646 millones aumentando B/.761 millones, es decir 11.0% con respecto a 2018.
- El pago por concepto de intereses totalizaron B/.622 millones, con un aumento de 11% o B/. 61 millones.
- Los gastos de capital a junio 2019, representaron 3.3% del PIB y totalizaron B/.2,301 millones, B/.346 millones o 17.7% más que a junio 2018.
- El Ahorro Corriente del SPNF fue negativo a junio 2019 en B/.10 millones.
- El déficit del SPNF a junio 2019 fue de B/.2,317 millones, es decir 3.3% del PIB, que comparado a junio 2018 fue mayor por B/.1,165 millones.

Cifras en millones de Balboas

Fuente: CGR, Superintendencia de Bancos, BNP, CA, Entidades Descentralizadas, MEF

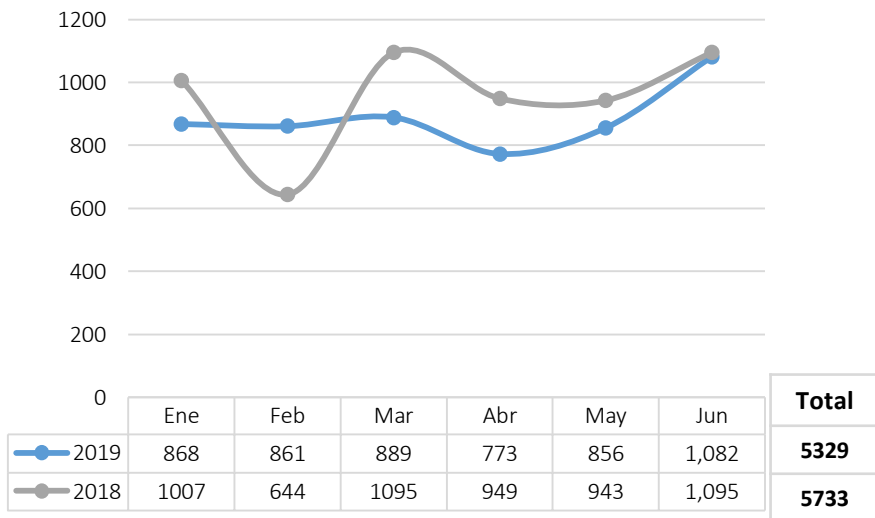
Nota: los datos pueden variar debido al efecto del redondeo

PIB Nominal Proyectado 2019 = B/. 69,864 millones

PIB Nominal Preliminar 2018 = B/. 65,055 millones

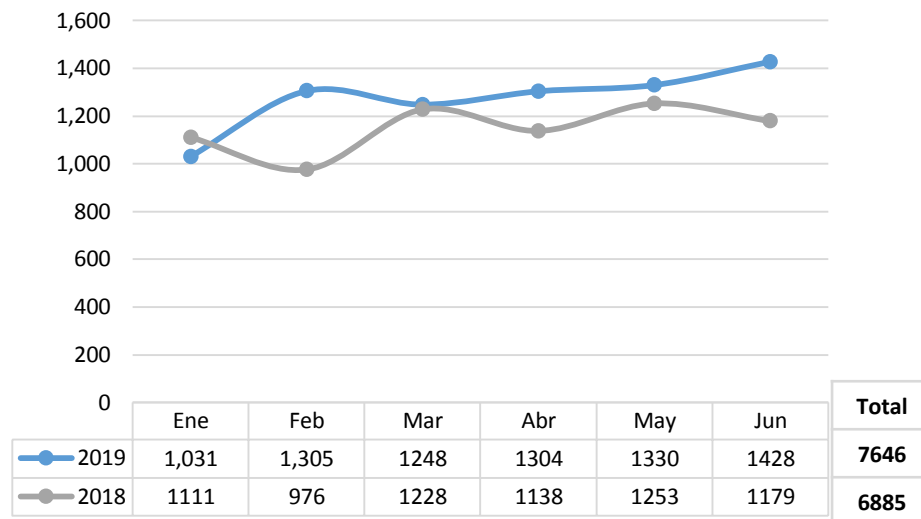
# • Ingresos y Gastos del Sector Público No Financiero

**Ingresos Totales del Sector Público No Financiero a junio**  
(en millones de Balboas)



- Los Ingresos totales al primer semestre 2019, se han comportado de manera general por debajo de los ingresos recibidos al mismo periodo 2018, donde las brechas han sido considerables en el mes de enero y el período de marzo a mayo.
- Si comparamos los ingresos efectivos con los ingresos presupuestados a junio 2019, los primeros presentan una disminución en relación a los segundos.

**Gastos Totales del Sector Público No Financiero a junio**  
(en millones de Balboas)

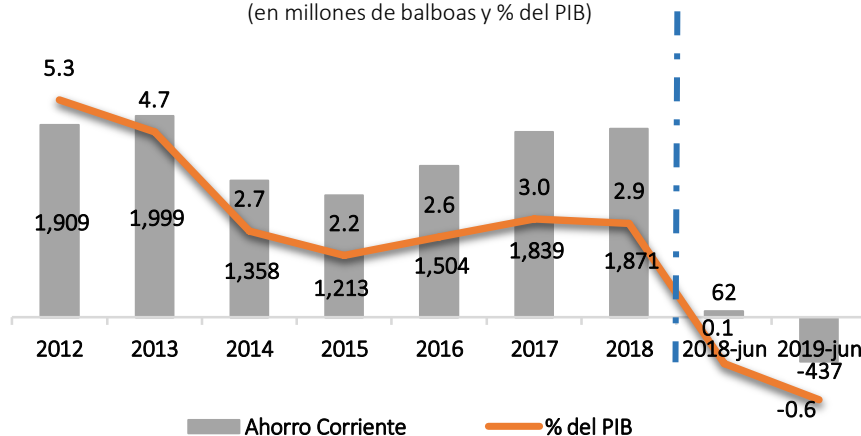


- Los gastos totales a junio 2019 han sido superiores en comparación al mismo periodo 2018, tal comportamiento obedece a un significativo aumento en el gasto de inversión, seguido al gasto de la CSS.
- Otro renglón que incrementó considerablemente es el de servicios personales.

### 3. Ahorro Corriente del Gobierno Central (GC) y del Sector Público No Financiero (SPNF)

## La disminución del Ahorro Corriente reduce la capacidad de inversión...

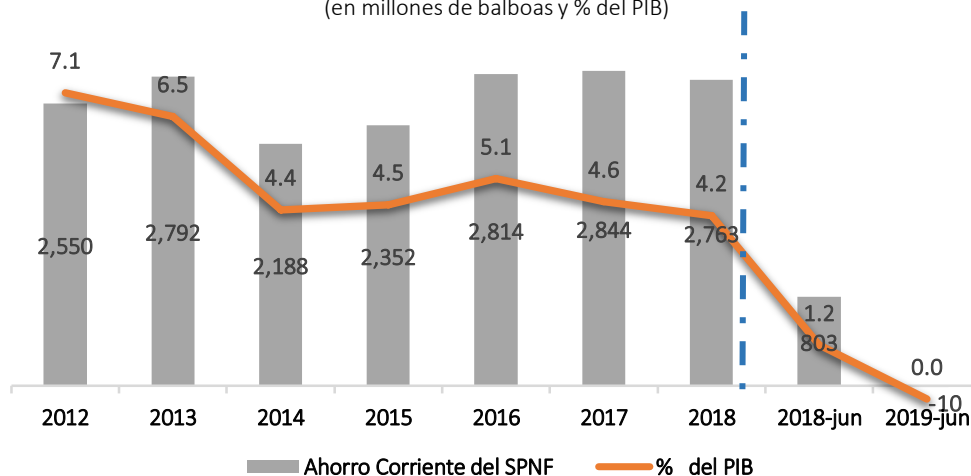
**Ahorro Corriente del Gobierno Central**  
(en millones de balboas y % del PIB)



### Ahorro Corriente del GC

- Desde el año 2012 hasta el 2018, aun cuando los ahorros corrientes del Gobierno Central han sido positivos, los mismos reflejan una tendencia a la baja, promediando 3.3% del PIB.
- El ahorro corriente a junio de 2019 fue negativo en B/.437 millones, reflejando una disminución de B/.500 millones al compararlo a junio de 2018.
- El ahorro corriente negativo del GC indica una dependencia al endeudamiento para realizar pagos de los gastos corrientes.

**Ahorro Corriente del SPNF**  
(en millones de balboas y % del PIB)



### Ahorro Corriente del SPNF

- Entre el 2012 y el 2018 el ahorro corriente del SPNF promedió 5.1% del PIB reflejando una tendencia a la baja al igual que el ahorro corriente del Gobierno Central.
- El primer semestre del 2019, reflejó un ahorro corriente del SPNF negativo en B/.10 millones el cual no tuvo la capacidad de financiar las inversiones del SPNF. Sin embargo, comparando el ahorro corriente del SPNF a junio 2018 (B/.803 millones), disminuyó un 101.3%.
- El menor ahorro al primer semestre 2019 es explicado por una disminución de los ingresos corrientes y por el incremento de los gastos corrientes del Gobierno Central y de la Caja de Seguro Social.





**REPÚBLICA DE PANAMÁ**

— GOBIERNO NACIONAL —

**MINISTERIO DE  
ECONOMÍA Y FINANZAS**  
DIRECCIÓN DE POLÍTICAS  
PÚBLICAS